



関東食研株式会社



KANTOU SHOKUKEN CO., LTD

<http://www.kantoushokuken.co.jp/>

## 董事长致词

关东食研自 1998 年成立以来，在食品加工行业中，本着以高新技术开发产品，并使之商品化、市场化之经营理念，「产品规划」、「产品开发」双轨并进，在瞬息万变的市场需求中，以「中立、公正的姿态」积极为广大客户服务和满足客户多种多样的需要。

承蒙各位对敝司的大力支持，关东食研能顺利成长到今天，并受到食品业界的认可和好评。敝司将继续在技术、人才及设备上不断加强投入，以期更好的服务广大客户。

今后，敝司的全体职员将本着创业之初一贯坚持的『顾客至上』的宗旨，积极负责、勤奋工作。同时不断加深与顾客和企业的信赖合作关系，以达到『共存共荣』的双赢目标。

尤其在当今社会的「食品多样化」和「食品全球化」的进程中，敝司希望通过对「新食品文化」的研究与开发，以及我们为客户提交的提案，把幸福和感动传递给不仅是日本、还有全世界各个国家和地区的人民，以促进心与文化的交流，我们愿为此奉献自己的一切力量。

我们将虚心听取各方意见，并以此化为实际行动，同时希望今后能将得到各方更进一步的指导和支持。再次感谢各位！

董事长兼总经理

鹭谷一雄



董事长兼总经理

鹭谷一雄

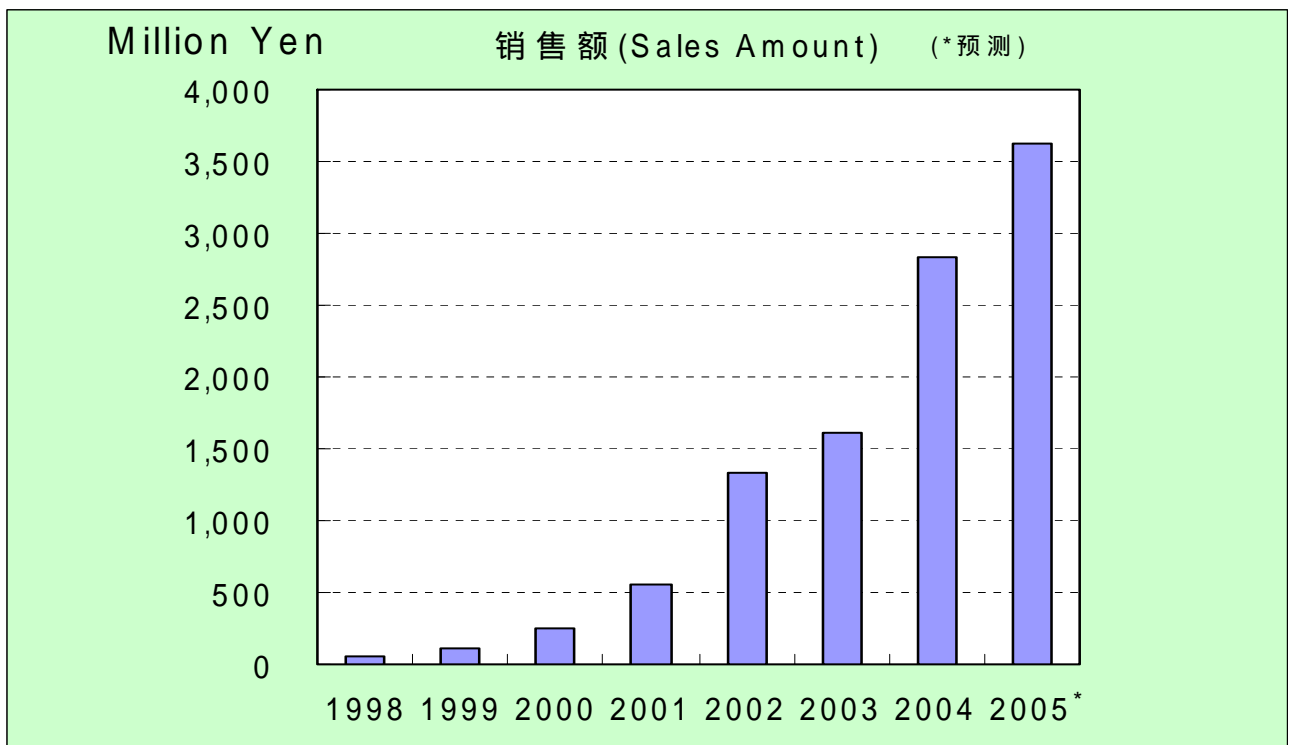
Sagiya Kazuo



董事

木寄和彦

Kizaki Kazuhiko



---

# 公司简介

商 号 关东食研株式会社

事业内容 1. 各类食品的研究与开发  
2. 食品销售  
3. 提供有关食品的信息服务

地 址

东京总公司/东京工厂 〒130-0021 东京都黑田区绿 4 丁目 23-4  
电 话 03-5625-6680(总机) 传真 03-5625-6683  
栃 木 公 司 〒321-4321 栃木県真岡市小林 632-2  
电 话 0285-83-2014 传真 0285-83-2100  
新 潟 分 室 〒950-0864 新潟县新潟市紫色竹 5 丁目 17-16  
(计划开发部分室) 电 话 025-245-1454 传真 025-245-1458

---

## About KANTOU SHOKUKEN

The trade name

KANTOU SHOKUKEN CO., LTD

Business Contents

1. Research & development of foodstuffs.
2. Sales  
foodstuffs, materials, additives and flavors of foods/processed food & drink.
3. Information service business on foods.

Organization & Address

Tokyo head office & Research institute

23-4, Midori 4-Chome, Sumidaku, Tokyo 130-0021, Japan

Tel 03-5625-6680 Fax 03-5625-6683

Tochigi head office

632-2, Kobayashi, Mooka-shi, Tochigi-ken 321-4321, Japan

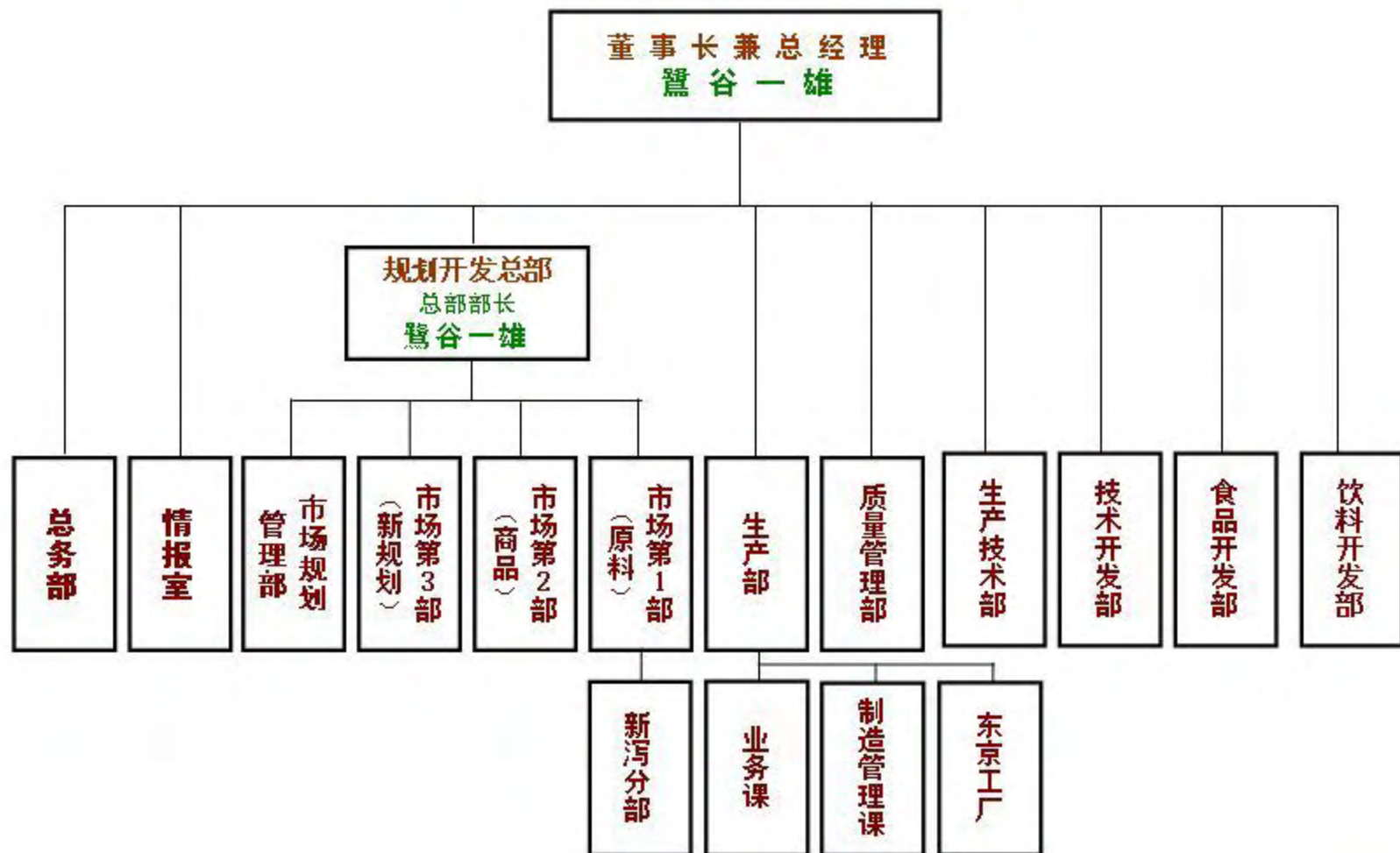
Tel 0285-83-2014 Fax 0285-83-2100

Niigata branch office

17-16, Shichiku 5-Chome, Niigata-shi 950-0864, Japan

Tel 025-245-1454 Fax 025-245-1458

# 关东食研株式会社 组织结构图 2006年11月



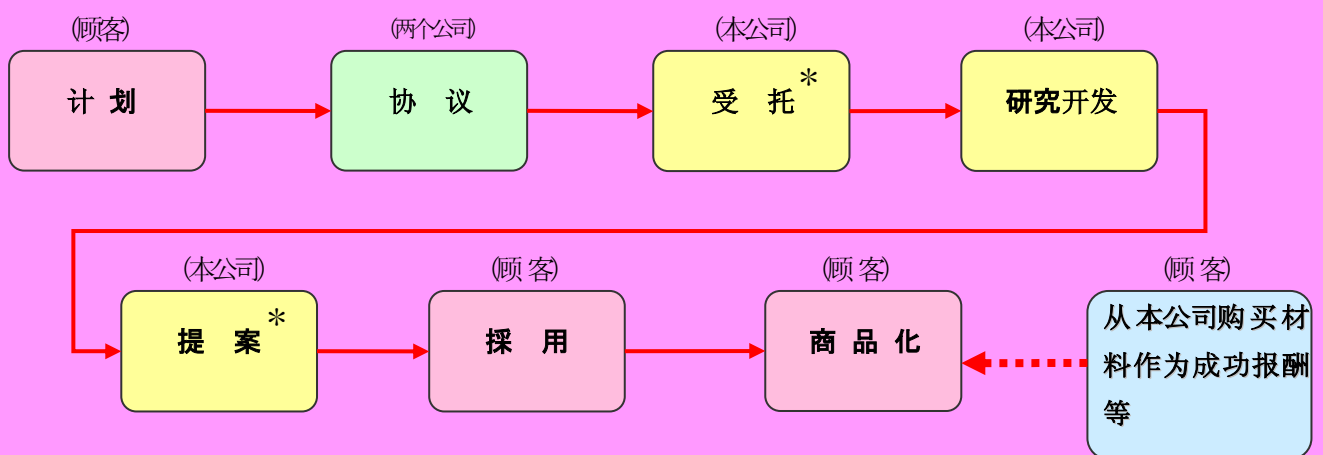
# 站在中立的立场上进行 计划、研究、提供建议方案

## 提供各种新产品、新技术开发的综合性服务

### 业务范围

承接食品用原材料加工、工业生产用加工产品、消费者用的商品等  
新产品的研究·制造销售·用途开发·市场买卖信息和信息调查

#### 从承接到商品化的流程



\* 根据承接内容的不同，会有另收努力报酬金的可能性

“Our desire is to be a faithful solutor to our customer!”

KANTOU SHOKUKEN is a worldwide company specialized for food materials and food products.

We are able to supply foods and beverages with originality, as well as recipe, materials or products.

All you need to do is just to contact us and explain your plan or idea.

Your desire for new product will be realized in a short time.

Please feel free to contact and ask us whatever you want to do.

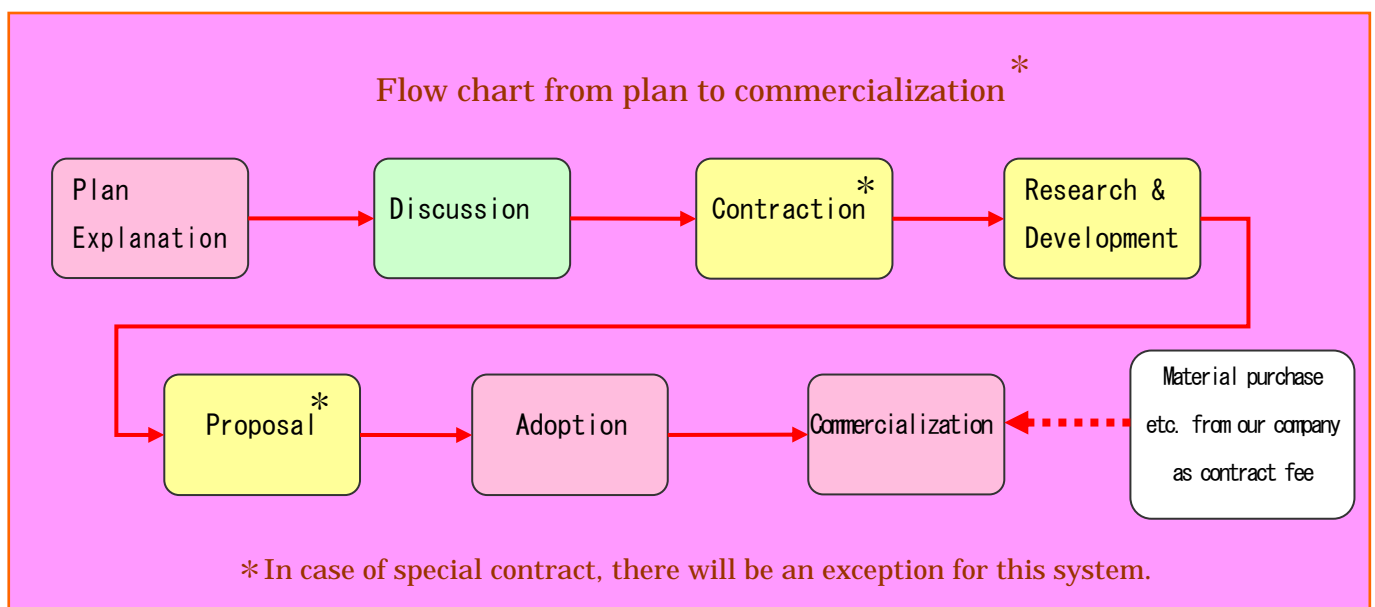
Any kind of your request will be welcome and acceptable to us.

We can propose the best solution to your request for the development of new products.

We always plan and research in a position of neutral stance.

### Proposal of planning and development based on contract

Contracted research & development/production sales/use development/marketing advice/information research of food relation new product such as material, additive, flavor, processing product // industrial production ingredient/ consumer business article



## Section 1

### 企划开发部

- 以中立的姿态去进行计划、研究、并且提供方案。
- 满足顾客多种多样的需要。
- 承接顾客需要的食品原材料的开发以及应用研究。
- 选择与客户需求相适应的加工工厂。

- 对没有研究部门的顾客  
承接各类产品开发。将本公司作为贵公司的研究部门。
- 对有研究部门的顾客  
承接贵公司的开发商品及其用途开发，并提供支持。



气氛愉快的规划、开发会议

## Planning & Development

- We always plan and research in a position of neutral stance.
- We respond to the various needs.
- We respond to your demand for the development for food material itself and the usage of your existing food material.
- We always select appropriate company for your demand.

### **Suggestion to our customers!**

**We have a very powerful research & development division and an advanced pilot plant for development.**

- 1. You can use our company as your research & development division.**
- 2. You can request us to make the usage development and also make further development of your existing new products.**



**取扱商品(例) We can supply almost every food.**

**Foodstuffs, materials, additives, flavors, processed foods & drinks**

## Section 2

### 饮料开发部 食品开发部

针对客户对各类食品、饮料的需求，迅速提出试产方案，并使之商品化。

○承接各种末端产品的开发和建设

- 杯装甜品，曲奇饼，各种点心
- 各种冷冻甜品
- 各类面包
- 健康食品

承接各种业务性的食品原材料的开发和建设

- 果酱，粘状食品等充填类中间原料产品

○承接各种饮料的开发和建设

- 二次高温灭菌饮料（各种罐装咖啡或其它饮料）
- 热填充产品（各种果汁饮料、运动饮料等）
- 碳酸饮料产品（高碳酸含量至低碳酸含量）
- 低温产品（各种奶制品以及果汁产品）
- 使用 UHT 杀菌机进行无菌填充的各类产品



罐头封盖机

Closing Machine



各种测量装置

Measurement or Analyzer



UHT/HTST 杀菌系统(供液体无菌填充用)  
UHT/HTST Lab-25HVH Sterile System (MicroThermics, Inc.)



蒸气加压杀菌机

Sterilizer



对流型煤气烤炉(附带蒸气)

Gas Convection Steam Oven

Research institute/Tokyo factory

## Drink Development & Food Development

We respond to our customer's request for foods and drinks quickly.

We can make and propose samples which you expect or your customer will expect as a model sample or a trial product.

We would like to assist and help you in every step, from development to commercialization.

○Contracted development or proposal of various kind of products

- Confectionery such as cup dessert or cookies
- Dessert such as cold storage/freezing
- Bakery
- Healthy food

○Contracted development/proposal of material

- Various kind of food processing/ jam, paste, fillings

○Contracted development/proposal of various kind of soft drinks

- Retort drinks (canned coffee drink or others)
- Hot pack product (fruit juice or sports drink)
- Carbonated drinks (from high carbonation to less)
- Chilled drinks (various milk drink or fruit juice)
- UHT drinks (sterilized by UHTST process then aseptically filled)



试制

Preparation of Cup Dessert



试制饮料

Table Test of Soft Drink

研究所/东京工厂

## Section 3

### 技术开发部

### Technology Development

主要负责加工用原材料的技术开发。

产品：乳化植物油脂、乳制品加工原料得到了顾客的好评。

混合技术开发

发酵技术开发

乳化技术开发

We invent mainly the technical development of the material for manufacturing.

The products for factory use of our company supply are highly supported by the 45 customer.

They are emulsified plant oil/fat product, emulsified milk product, etc.

technical development of Blend processed goods  
technical development of Fermentation material  
technical development of Emulsion material for processing



实验室用均质机

Homogenizer



旋转蒸发器

Rotary Evaporator



套管式搅拌培养容器

Fermentation Tank

研究所/东京工厂

## Section 4

### 东京工厂

### Tokyo Plant

为了开发需要，我们在东京设有实验工厂。

提供各种适合顾客需求的机器进行试制。

**We have an advanced pilot plant for development.**

**You can use every equipment, machinery or apparatus whichever you choose .**



振荡筛子机  
Mesh Stirrer

万能混合搅拌机  
Mixture Stirrer

V型混合机  
V-Powder Mixer



喷雾干燥机(丹麦制)  
Spray Drier, Anhydro ,Danish

## Section 5

### 制造管理部 (品质管理课)

为了顾客的饮食安全起见，对食品、饮料等进行质量管理。

- 提供品质优良的商品
- 援助委托之工厂
- 设立严格的规格基准并管理
- 按照 HACCP· ISO 的管理手法
- 试验·分析·检验

成分分析

卫生检验

- 菌落总数、大肠杆菌、耐热性菌、霉菌、酵母菌、其他菌

其他

- 粒状分布状态、色调、粘度、构造、异物



激光折射粒度分布仪

Laser Diffraction Particle Size Analyzer



粘度计、显微镜等各种测量仪器

Viscositymeter, Microscope and Others

# Production Control & Quality

We aim to make stable supply of the safe food/drinks/material etc. that are proved to be safe by severe quality control.

- Product of excellent quality
- Backup of the contracted factory
- Setting of a strict standard and in control
- Control method in proportion to HACCP/ISO
  
- Test/analysis/inspection
  - General analysis
  - Sanitation inspection
    - bacteria (standard agar count) /coli form group /heat resistance bacteria/ mold /yeast/the others
  - Others
    - particle size distribution/color & color difference/viscosity/ texture rheology/ contamination substance



流变仪和其它各种测量仪器  
Rheometer and Others



无菌室  
Clean Bench

## 概 况

---

1. 成 立	1 9 9 8 年 5 月 1 5 日
2. 资 本 金	7,000 万日元
3. 代 表 者	董事长兼总经理 鷺谷一雄
4. 公 司 职 员	32 名 (2006 年 10 月统计)
5. 决 算 期	每年 12 月底
6. 交 易 银 行	三井住友银行 锦糸町支店 三菱东京 UFJ 银行 本所支店 栃木银行 真冈支店 足利银行 真冈支店

## Establishment & History

---

1. Establishment	May 15, 1998
2. capital	70 million yen
3. president	Kazuo Sagiya
4. Engagement number	32 people (Oct 2006)
5. Accounting period	every year the December last day
6. Correspondent bank	Mitsui Sumitomo Bank Tochigi Bank Ashikaga Bank

---

## 7. 履 历

1998年5月	关东食品情报销售有限公司成立。 同时在练马区设立研究据点。
2000年5月	将有限公司转为股份公司，同时改名为关东食研股份公司。 把东京总社・研究所转移到墨田区。
2000年8月	在新泻市紫竹成立规划开发部新泻分室。
2002年5月	3,000万日元的资本金。
2002年8月	增设东京总社事务所及研究设施。
2003年1月	栃木总社事务所建设。
2006年3月	再增设东京总社事务所・研究设施。
2006年12月	7,000万日元的资本金。

## 7. History

### 1998

- In May 1998, KANTOU FOOD INFORMATION SALES Corp., LRC was established, and the company was equipped research institution in Nerima-ku Tokyo simultaneously.

### 2000

- In May 2000, Changing the organization from limited responsibility company to Co., Ltd, the company name was renewed to KANTOU SHOKUKEN CO., LTD.
- Simultaneously keeping the head office function and research institution, Tokyo head office/research institute was moved to present address building in Sumida-ku Tokyo.
- In August 2000 Niigata branch office was established.

### 2002

- In May 2002 the company increased the capital to 30 million yen from 10 million yen.
- In August 2002 the company also increased work space in Tokyo.

### 2003

- In January 2003 the building in Mooka City was reconstructed.

### 2006

- In March 2004 the company also increased more space in Tokyo.

### 2006

- In Oct 2006 the company increased the capital to 70 million yen.

## 交通指南

徒步或开车到本公司，请以京葉道路『江东桥』为目标。

### (步行)

○JR 总武线或总武快线，在锦糸町站下车，出南口后约走 8 分钟

○乘坐地下铁的半藏门线，在锦糸町站下车，从 1 号出口步行约 8 分钟

### (开车)

①从首都高速公路的 7 号线出口沿着四つ目通り往北上

②到了锦糸町站附近的十字路口处往左转

③沿着京葉道路（国道 14 号）往东京(两国)方面走

④到了江东桥的往右拐后一直往前走，见到北斎通り后往左转



## 東京总社/東京工厂 附近地图

〒130-0021 東京都墨田区緑 4 丁目 2 3 - 4

Tel 03-5625-6680(代) Fax 03-5625-6683





